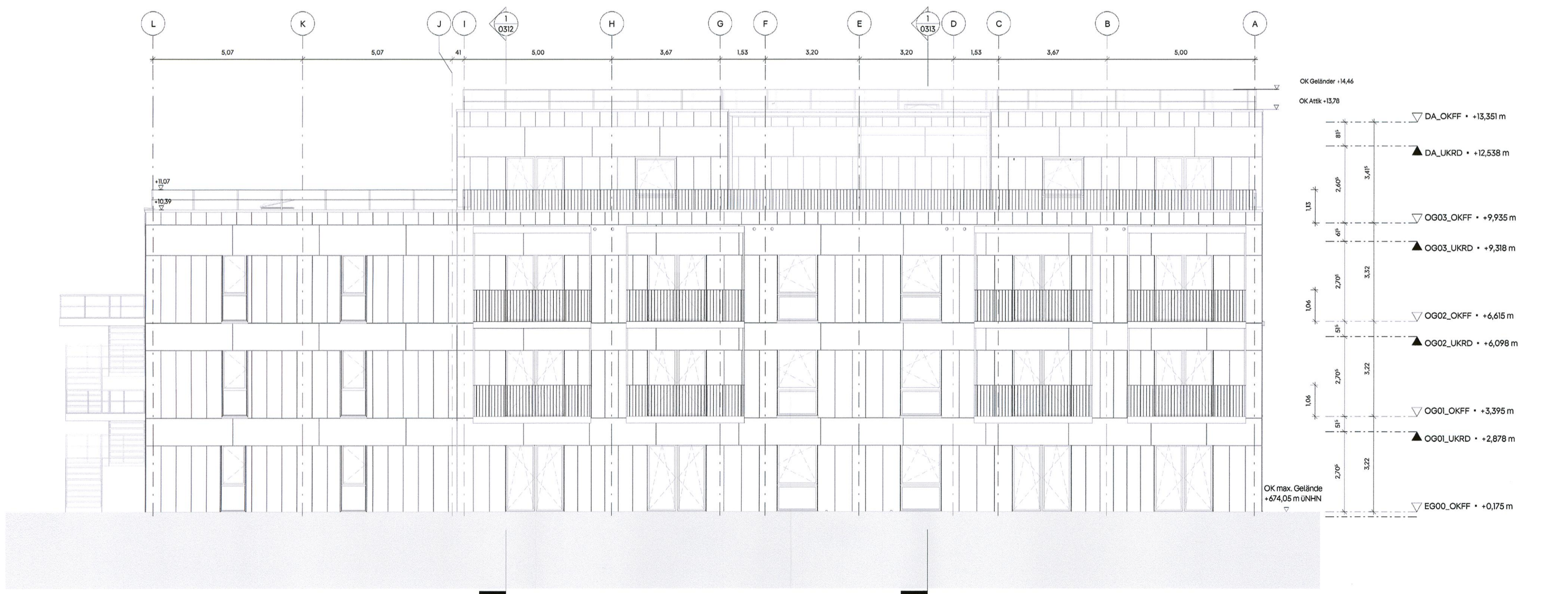


# Ansicht Nord



# Ansicht Süd



**Vorhabenträger**  
Gropus Real Estate II UG  
Hauptstraße 27  
10827 Berlin

**Vorhabenplanung**  
Gropus Technologies Germany GmbH  
Hauptstraße 27  
10827 Berlin

Telefon 030 700 10 12 00  
immendingen@gropus.de

Hiermit wird bestätigt, dass dieser Vorhaben- und Erschließungsplan dem Satzungsbeschluss des Gemeinderats entspricht (Ausfertigung).  
Immendingen, den 26.04.2024

Manuel Stärk  
Bürgermeister

Maßstab im Original: 1:100  
Planformat im Original: 594 x 665 mm  
Koordinatensystem: ETRS89 / UTM

**Gemeinde Immendingen**  
Vorhabenbezogener Bebauungsplan und örtliche Bauvorschriften gem. § 12 BauGB

"Hinterwiesen II - 1. Änderung"  
Vorhaben- und Erschließungsplan 5 von 13  
Haus 5 - Ansichten Nord und Süd  
erneuter Entwurf vom 15.03.2024

**baldau**  
ARCHITECTEN  
STÄDTPLÄNER

Baldau Architekten und Stadtplaner GmbH  
Geschäftsführer: Prof. Dr. Ing. Gerd Baldau  
Schwabenstraße 27 · 70199 Stuttgart  
Tel. 0711 867 87-0 · Fax 0711 867 87-22  
www.baldauarchitekten.de · info@baldauarchitekten.de

**Hinweis:**  
Die innere Aufteilung der Gebäude ist nicht verbindlich. Zulässig ist die Errichtung von 44 Wohneinheiten in 4 Gebäuden mit Stellplätzen und sonstigen baulichen Anlagen entsprechend den Vorhaben- und Erschließungsplänen.

S:\Vorbereitung\2024\150324\Immendingen\1\_Komplett\1\_Komplett\_Plan\Arch\Ansicht\_Nord\_VP\_03\_15\_24.dwg