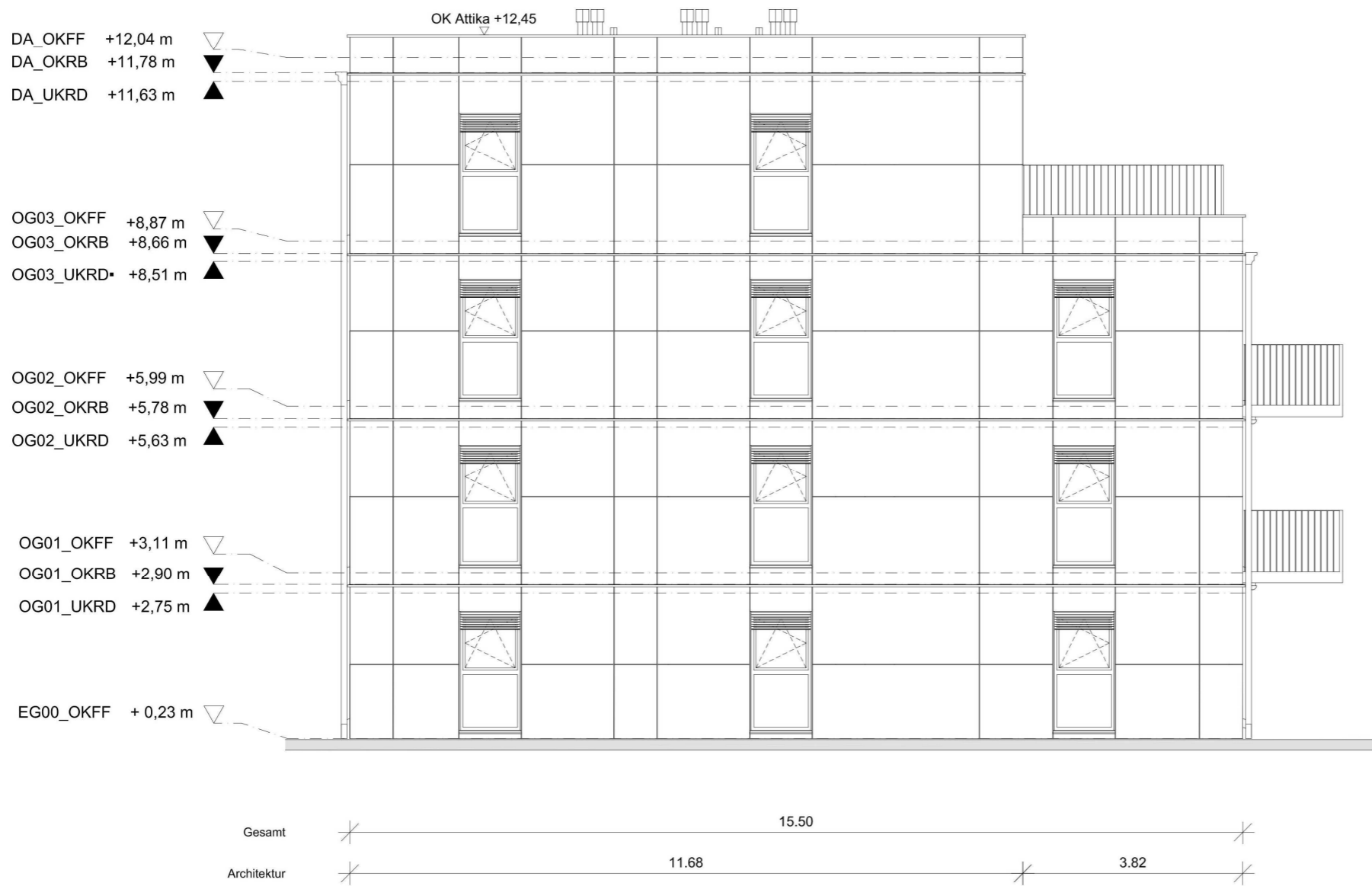
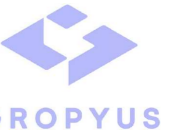


Ansicht West



8 / 13



Vorhabenträger
Gropus Real Estate II UG
Hauptstraße 27
10827 Berlin

Vorhabenplanung
Gropus Technologies Germany GmbH
Hauptstraße 27
10827 Berlin

Telefon 030 700 10 12 00
immendingen@gropus.de

Hiermit wird bestätigt, dass dieser Vorhaben- und Erschließungsplan dem Satzungsbeschluss des Gemeinderats entspricht (Ausfertigung).
Immendingen, den

Manuel Stärk,
Bürgermeister

Maßstab im Original: 1:100
Planformat im Original: 387 x 420 mm
Koordinatensystem: ETRS89 / UTM

Gemeinde
Immendingen

Vorhabenbezogener Bebauungsplan und örtliche Bauvorschriften gem. § 12 BauGB

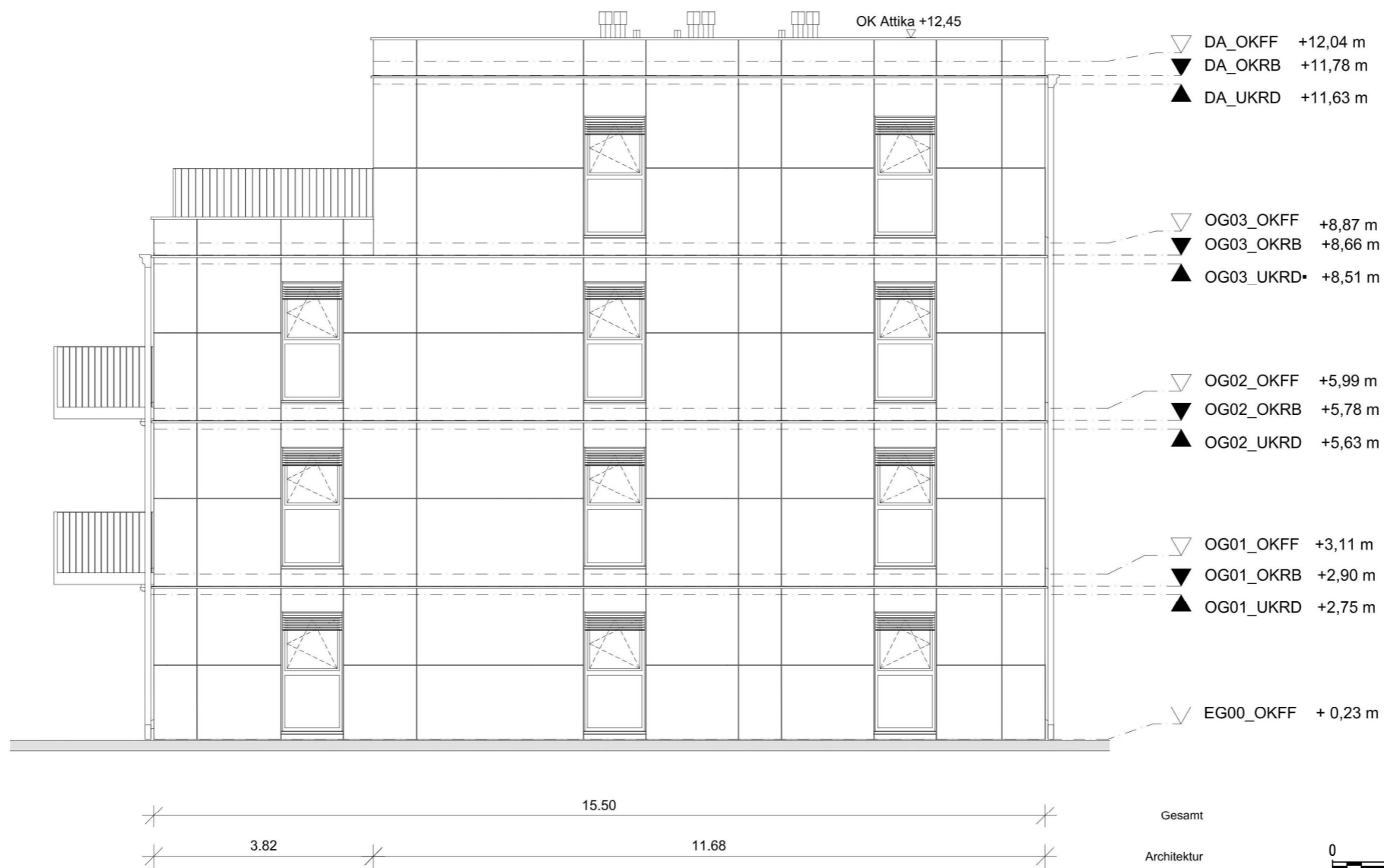
"Hinterwieden II - 1. Änderung"

Vorhaben- und Erschließungsplan 8 von 13

Häuser 7 und 8 - Ansichten Ost und West

erneuter Entwurf vom 15.03.2024

Ansicht Ost



Hinweis:
Die innere Aufteilung der Gebäude ist nicht verbindlich. Zulässig ist die Errichtung von 44 Wohneinheiten in 4 Gebäuden mit Stellplätzen und sonstigen baulichen Anlagen entsprechend den Vorhaben- und Erschließungsplänen.

baldauf
ARCHITEKTEN
STADTPLANER

Baldauf Architekten und Stadtplaner GmbH
Geschäftsführer: Prof. Dr.-Ing. Gerd Baldauf
Schreiberstraße 27 · 70199 Stuttgart
Tel. 0711 967 87-0 · Fax 0711 967 87-22
www.baldaufarchitekten.de · info@baldaufarchitekten.de