

Schnitt 2

Vorhabenträger
Gropys Real Estate II UG
 Hauptstraße 27
 10827 Berlin

Vorhabenplanung
Gropys Technologies Germany GmbH
 Hauptstraße 27
 10827 Berlin


Telefon 030 700 10 12 00
 immendingen@gropys.de

Geländeschnitt 2

Hiermit wird bestätigt, dass dieser Vorhaben- und Erschließungsplan dem Satzungsbeschluss des Gemeinderats entspricht (Ausfertigung).
 Immendingen, den 26.04.2024



Manuel Stärk,
 Bürgermeister



Maßstab im Original: 1:200
 Planformat im Original: 590 x 297 mm
 Koordinatensystem: ETRS89 / UTM

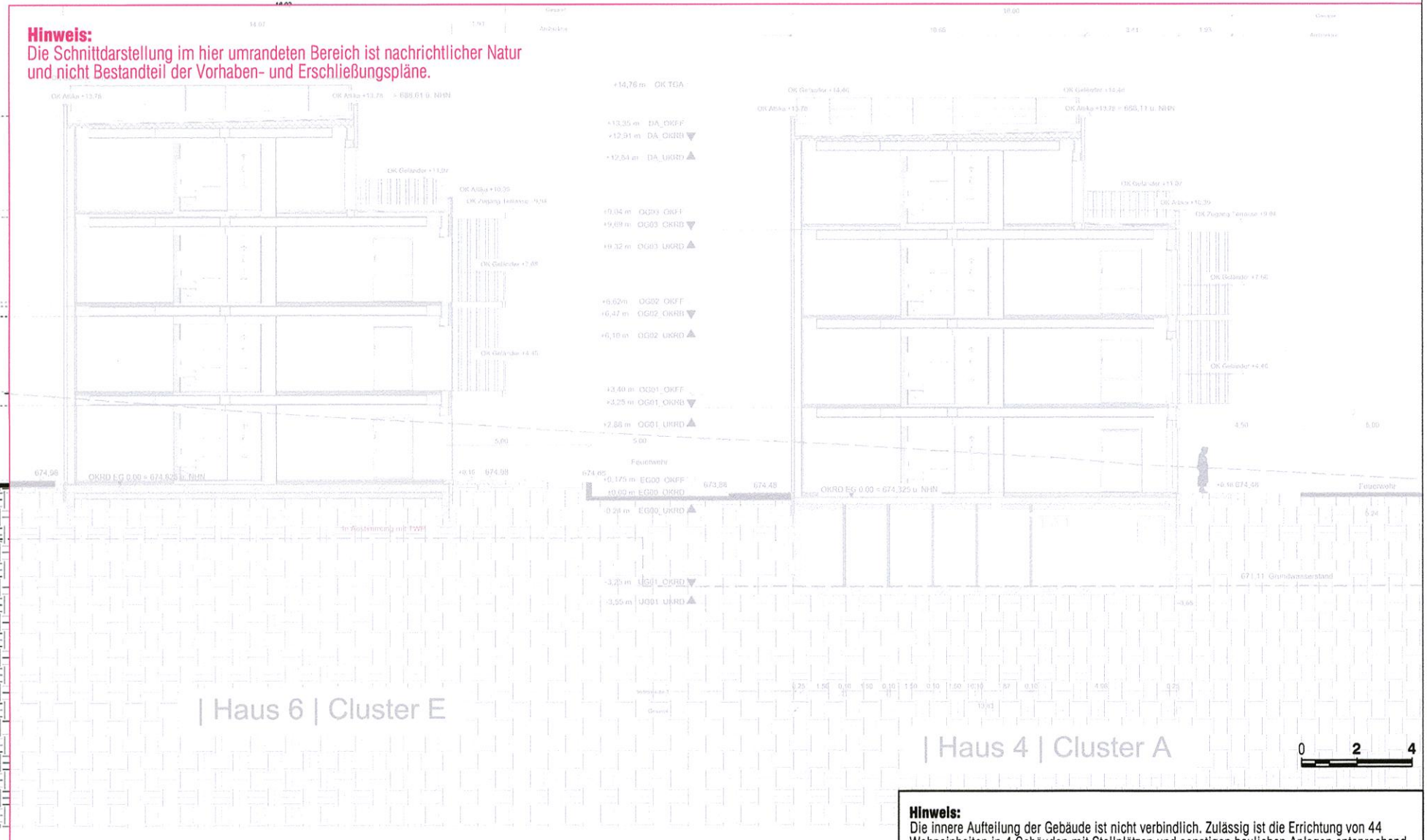
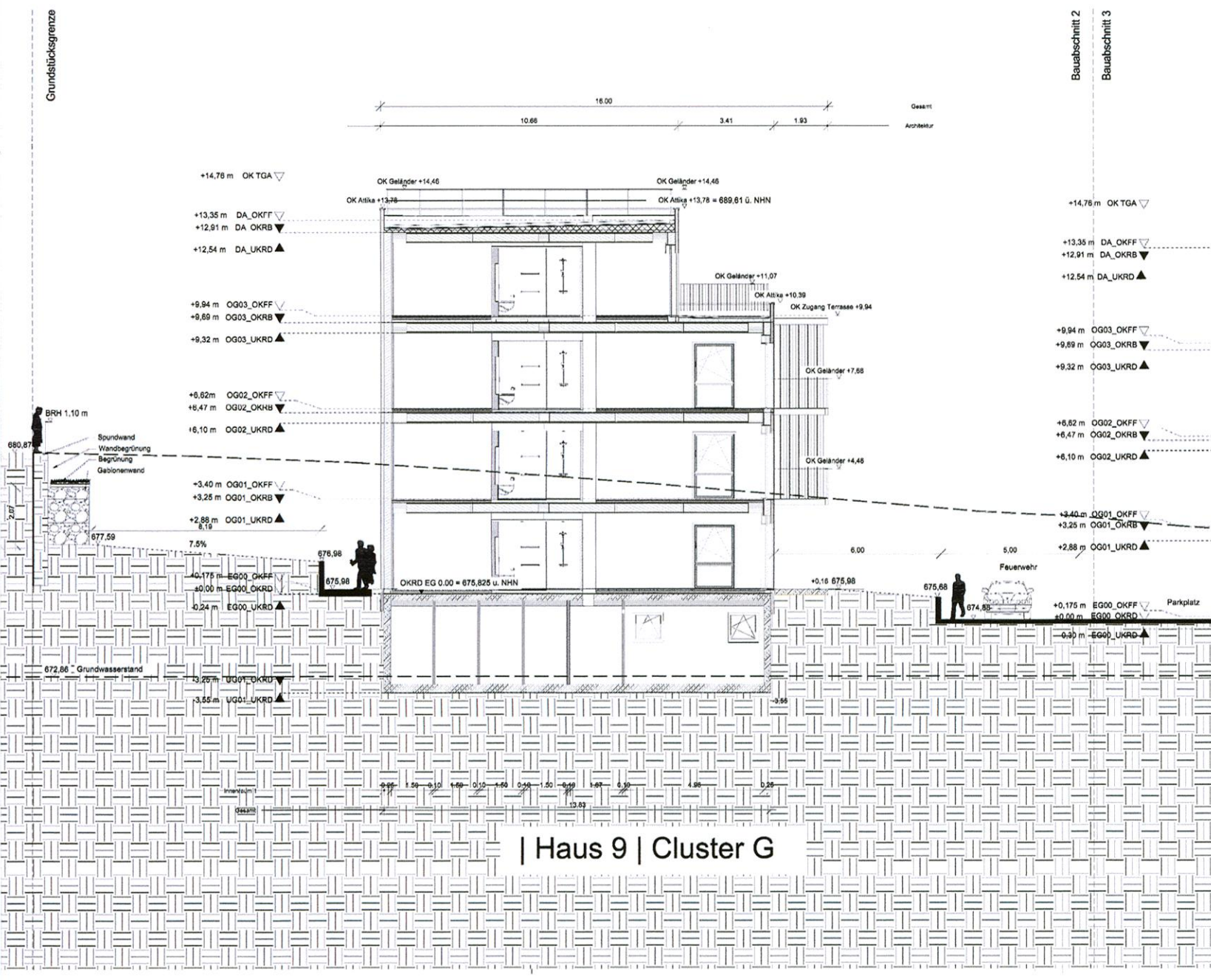
Gemeinde
Immendingen
 Vorhabenbezogener Bebauungsplan und
 örtliche Bauvorschriften gem. § 12 BauGB

"Hinterwieden II - 1. Änderung"
 Vorhaben- und Erschließungsplan 4 von 13
 Schnitt 2

erneuter Entwurf vom 15.03.2024

baldauf
 ARCHITEKTEN
 STADTPLÄNER

Baldauf Architekten und Stadtplaner GmbH
 Geschäftsführer: Prof. Dr.-Ing. Gerd Baldauf
 Schreiberstraße 27 · 70199 Stuttgart
 Tel. 0711 967 87-0 · Fax 0711 967 87-22
 www.baldaufarchitekten.de · info@baldaufarchitekten.de



Hinweis:
 Die Schnittdarstellung im hier umrandeten Bereich ist nachrichtlicher Natur und nicht Bestandteil der Vorhaben- und Erschließungspläne.

Hinweis:
 Die innere Aufteilung der Gebäude ist nicht verbindlich. Zulässig ist die Errichtung von 44 Wohneinheiten in 4 Gebäuden mit Stellplätzen und sonstigen baulichen Anlagen entsprechend den Vorhaben- und Erschließungsplänen.

S:\daten\STADT-PLAN\Immendingen\289-032_BP_Hinterwieden-II_1_Aend-GE_PLAN.dwg Layout_VEB-4_Schnitte